

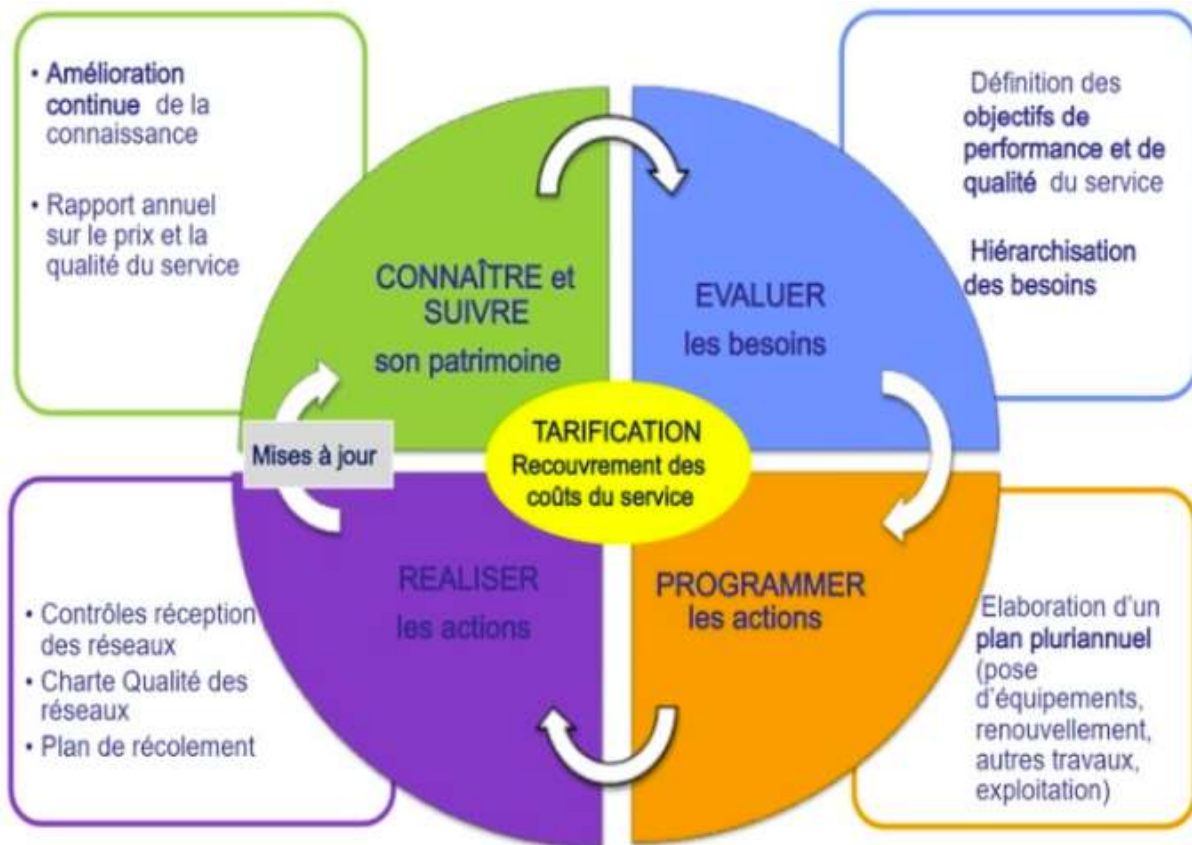
Gestion intégrée des eaux pluviales : le guide technique de l'Astee est publié



Aider à la mise en œuvre d'une gestion à la source des eaux pluviales : c'est l'ambition du guide du groupe de travail d'hydrologie urbaine de l'Association scientifique et technique pour l'eau et l'environnement (Astee). « *Cette nouvelle approche, plus naturelle, plus "rustique", plus intégrée, plus respectueuse du fonctionnement du cycle naturel de l'eau, implique l'évolution des organisations, des relations nouvelles entre services, nouvelles du fait de ces ouvrages et aménagements multifonctionnels* », souligne le groupe de travail.

Le guide permet tout d'abord d'explicitier les termes, les concepts de la gestion intégrée, mais aussi les solutions disponibles (solutions fondées sur la nature, revêtements perméables, solutions enterrées). Il détaille également les textes législatifs et réglementaires qui ont trait aux eaux pluviales. Il revient sur un point important dans cette gestion : la mise en œuvre opérationnelle de la gestion patrimoniale des ouvrages de gestion des eaux pluviales.

Il aborde aussi la question des enjeux financiers et les coûts du service ainsi que les rôles des collectivités compétentes.



Dorothee Laperche, journaliste
Cheffe de rubrique eau / santé environnement

Publié le 02/05/2024 – Actu Environnement