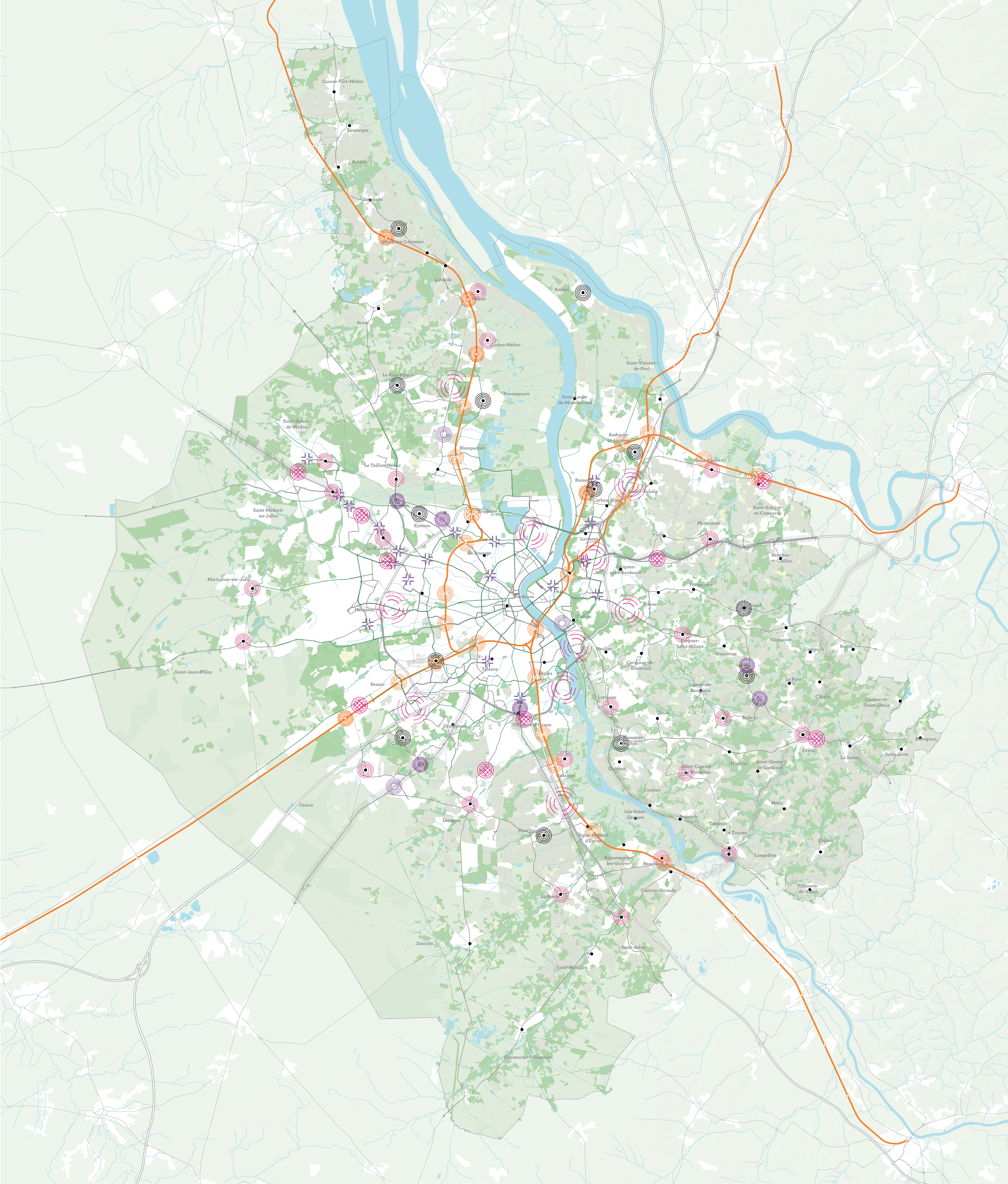


L’aire métropolitaine bordelaise  
sobre et équilibrée,  
un territoire à bien vivre



SCoT bioclimatique de l’aire métropolitaine bordelaise  
SCoT approuvé le 11 décembre 2025



**CENTRALITÉS**

Intensifier, structurer, recomposer les centralités autour des axes de transports collectifs structurants

**Les portes métropolitaines et de la couronne**

**Les centralités économiques et de services**

**Les cœurs de villes**

Intensifier autour de l'existant

Structurer pour accroître la vie urbaine

Cœurs de ville

**Les centralités en devenir**

Intensifier pour « faire quartier »

Structurer et constituer

Interconnexions des réseaux de transports collectifs

**Les zones commerciales et d'activités**

Recomposer et diversifier

**Les centralités de gares**

Intensifier autour de l'existant

Structurer pour créer un quartier attractif

Recomposer et diversifier

Gares ferroviaires

**MOBILITÉS**

Structurer un réseau express des mobilités adapté à l'horizon 2030

SERM - réseau ferroviaire et gares

Réseau structurant de mobilités express

Réseau de mobilités complémentaires

Réseau de mobilités en projet

Corridors de mobilités express (principe)

Voies de vélo express

**Fond de plan**

Autoroutes et voies rapides

Cours d'eau

Enveloppes urbaines

Secteurs de constructions isolés

Espaces naturels urbains

Boisements

Espaces agricoles

Espaces viticoles